





Ce document appartient a la cour d'appel de Papeete, toute divulgation, reproduction ou utilisation de tout ou partie de ce document ne peut être faite sans l'autorisation écrite de la cour d'appel de Papeete

COUR D'APPEL DE PAPEETE	Date 05-12-2025	Phase DCE	Indice A	Dessiné par P PS	Maître d'ouvrage Cour d'Appel	Bureau de contrôle S/O	Modifications		COUR D'APPEL DE PAPEETE	SERVICE ADMINISTRATIF REGIONAL SERVICE IMMOBILIER PAPEETE, Tahiti Tel 40 50 76 28	 MINISTÈRE DE LA JUSTICE <i>Liberté Égalité Fraternité</i>
	N° Affaire 2026-04	N° de plan 001	Echelle S/O	Format A3	Maître d'oeuvre SAR	Bureau d'étude SAR	Date 05-12-2025	Désignation Création du document			



Ce document appartient a la cour d'appel de Papeete, toute divulgation, reproduction ou utilisation de tout ou partie de ce document ne peut être faite sans l'autorisation écrite de la cour d'appel de Papeete

COUR D'APPEL DE PAPEETE RENOVATION BUREAUX APRES DESAMIANTAGE 2026 ZONE PREPARATION TRAVAUX	Date 05/12/2025	Phase DCE	Indice A	Dessiné par P PS	Maître d'ouvrage Cour d'Appel	Bureau de contrôle S/O	Modifications		COUR D'APPEL DE PAPEETE SERVICE ADMINISTRATIF REGIONAL SERVICE IMMOBILIER PAPEETE, Tahiti Tel 40 50 76 28	 MINISTÈRE DE LA JUSTICE Liberté Égalité Fraternité
	N° Affaire 2026-04	N° de plan 002	Echelle S/O	Format A3	Maître d'oeuvre SAR	Bureau d'étude SAR	Date 05-12-2025	Désignation Création du document		



LEGENDE :	
	Lecteur controle acces (en rouge dépose et pose en vert nouveau projet)
	Détecteur incendie
	Interrupteur poussoir
	Interrupteur simple allumage
	Bloc Autonome de Sécurité
	Evaporateur de type cassette
	Vent module dépoter
	bleue matériel neuf
	Evaporateur de type mural

Ce document appartient a la cour d'appel de Papeete, toute divulgation, reproduction ou utilisation de tout ou partie de ce document ne peut être faite sans l'autorisation écrite de la cour d'appel de Papeete

COUR D'APPEL DE PAPEETE

RENOVATION BUREAUX APRES DESAMANTAGE 2026

PLAN EXISTANT

Date 05-12-2025	Phase DCE	Indice A	Dessiné par P PS	Maître d'ouvrage Cour d'Appel	Bureau de contrôle S/O
N° Affaire 2026-04	N° de plan 003	Echelle S/O	Format A3	Maître d'oeuvre SAR	Bureau d'étude SAR

Modifications	
Date	Désignation
05-12-2025	Création du document

COUR D'APPEL DE PAPEETE

SERVICE ADMINISTRATIF REGIONAL

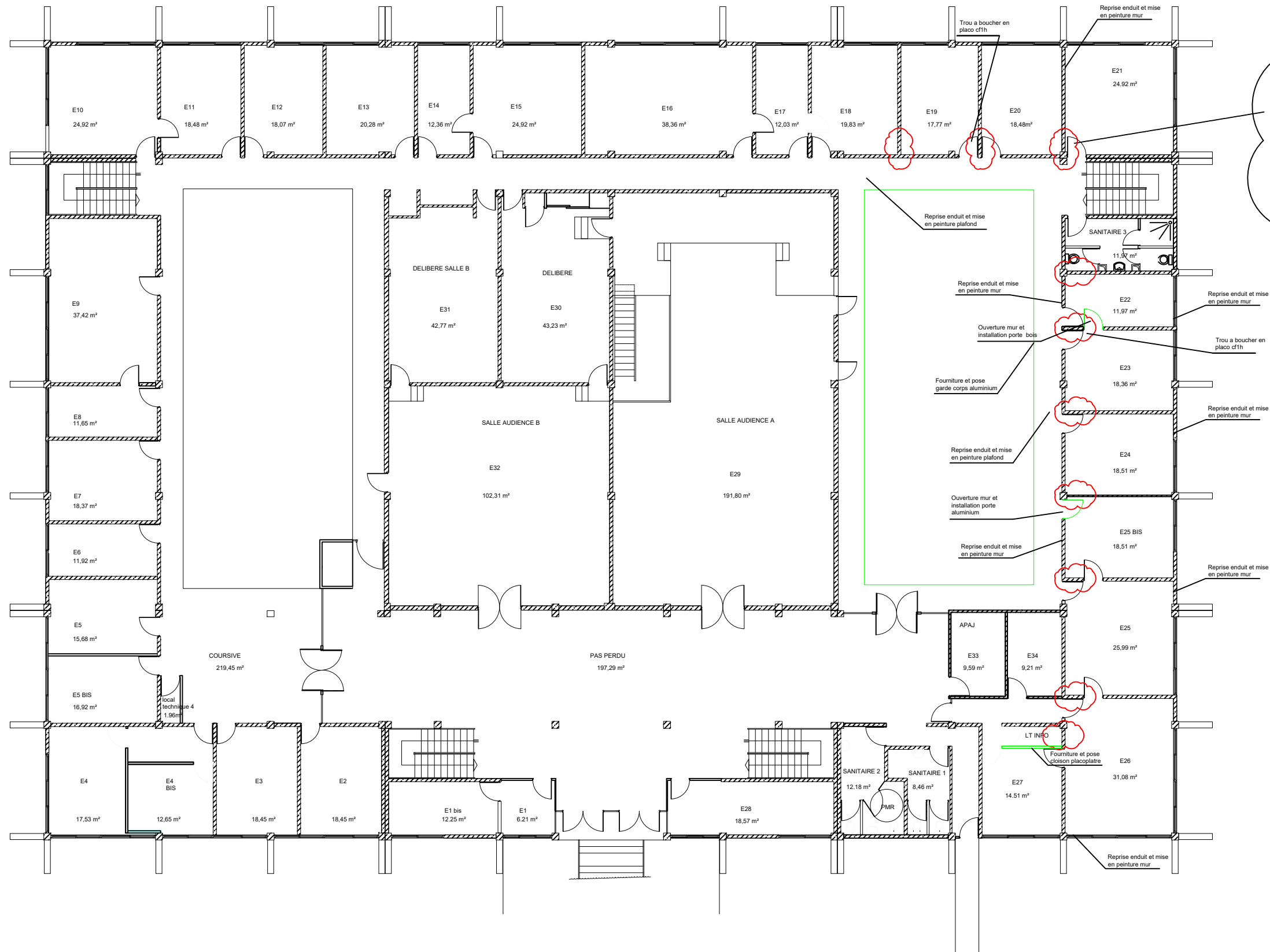
SERVICE IMMOBILIER

PAPEETE, Tahiti

Tel 40 50 76 28

MINISTÈRE
DE LA JUSTICE

Liberté
Égalité
Fraternité



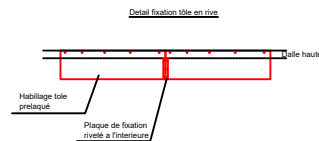
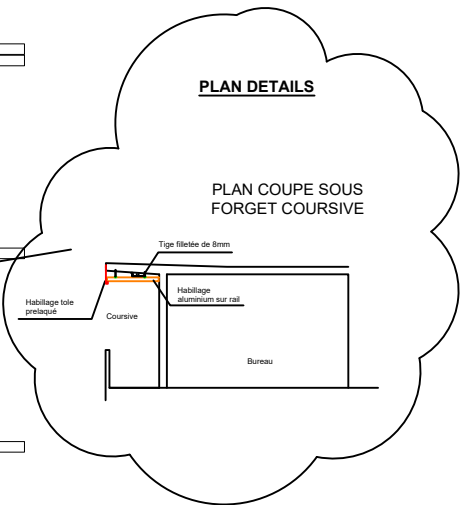
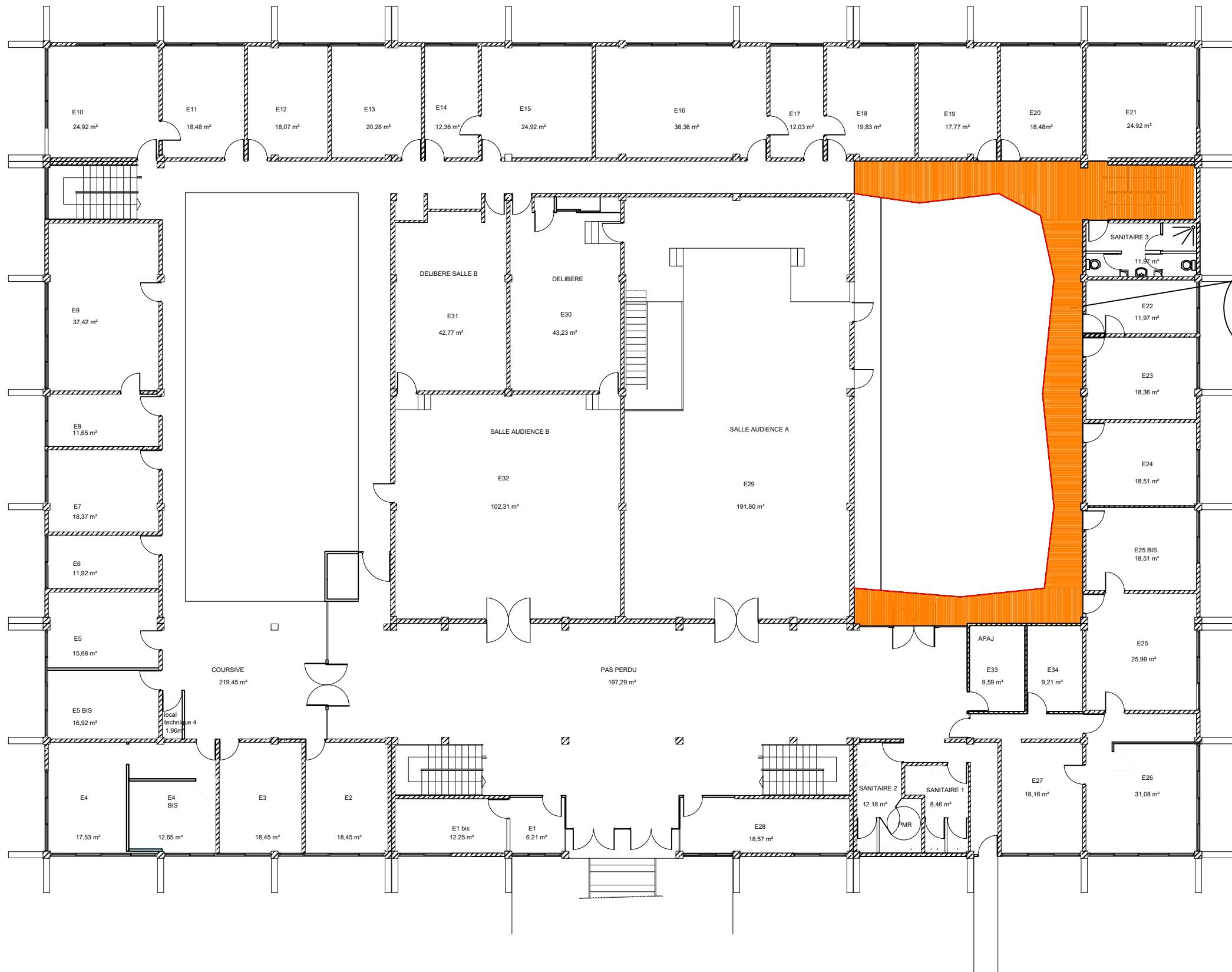
LEGENDE :	
	Lecteur controle acces (en rouge dépose et pose en vert nouveau projet)
	Détecteur incendie
	Interrupteur poussoir
	Interrupteur simple allumage
	Bloc Autonome de Sécurité
	Evaporateur de type mural
	Luminaires panel led déposé et réposer en fin de projet
	Luminaires de type applique murale
	Luminaires de type hublot

COUR D'APPEL DE PAPEETE	
RENOVATION BUREAUX APRES DESAMANTAGE 2026	
TRAVAUX PLACO PLATRE-GARDE CORP-ENDUIT-PEINTURE	

Date 05-12-2025	Phase DCE	Indice A	Dessiné par P PS	Maître d'ouvrage COUR D'APPEL	Bureau de contrôle S/O
N° Affaire 2026-04	N° de plan 006	Echelle S/O	Format A3	Maître d'oeuvre SAR	Bureau d'étude SAR

Modifications	
Date 05-12-2025	Désignation Création du document

COUR D'APPEL DE PAPEETE	
SERVICE ADMINISTRATIF REGIONAL SERVICE IMMOBILIER PAPEETE, Tahiti Tel 40 50 76 28	



LEGENDE :

	Lecteur contrôle accès (en rouge déposé et pose en vert nouveau projet)
	Détecteur incendie
	Interrupteur poussoir
	Interrupteur simple allumage
	Bloc Autonome de Sécurité
	Luminaires panel led déposé et repose en fin de projet
	Luminaires de type applique murale
	Luminaires de type hublot
	Evaporateur de type cassette
	Vent module déposer
	Bloc Autonome de Sécurité
	Evaporateur de type mural

COUR D'APPEL DE PAPEETE	
RENOVATION BUREAUX APRES DESAMANTAGE 2026	
TRAVAUX D'HABILLAGE PLAFOND COURSIVE	

Date	05-12-2025
N° Affaire	2026-04

Phase	DCE
N° de plan	007

Indice	A
Echelle	S/O

Dessiné par	P PS
Format	A3

Maître d'ouvrage	Cour d'Appel
Maître d'oeuvre	SAR

Bureau de contrôle	S/O
Bureau d'étude	SAR

Modifications	
Date	Désignation
05-12-2025	Création du document

COUR D'APPEL DE PAPEETE	
SERVICE ADMINISTRATIF REGIONAL	MINISTÈRE DE LA JUSTICE
SERVICE IMMOBILIER	<i>Liberté Égalité Fraternité</i>
PAPEETE, Tahiti	
Tel 40 50 76 28	



LEGENDE :	
	Lecteur controle acces (en rouge dépose et pose en vert nouveau projet)
	Détecteur incendie
	Interrupteur poussoir
	Interrupteur simple allumage
	Bloc Autonome de Sécurité
	Luminaires panel led déposé et posé en fin de projet
	Luminaire de type applique murale
	Luminaire de type hublot
	Evaporateur de type cassette
	Vent module déposer
	bleue matériel neuf
	Evaporateur de type mural

Ce document appartient a la cour d'appel de Papeete, toute divulgation, reproduction ou utilisation de tout ou partie de ce document ne peut être faite sans l'autorisation écrite de la cour d'appel de Papeete

COUR D'APPEL DE PAPEETE

RENOVATION BUREAUX APRES DESAMIANPAGE 2026
PLAN LOT ECLAIRAGE etat projet

Date
05-12-2025

Phase
DCE

Indice
A

Dessiné par
P PS

Maître d'ouvrage
Cour d'Appel

Bureau de contrôle
S/O

N° Affaire
2026-04

N° de plan
010

Echelle
S/O

Format
A3

Maître d'oeuvre
SAR

Bureau d'étude
SAR

Modifications

Date	Désignation
05-12-2025	Création du document

COUR D'APPEL DE PAPEETE

SERVICE ADMINISTRATIF REGIONAL
SERVICE IMMOBILIER
PAPEETE, Tahiti
Tel 40 50 76 28





LEGENDE :	
	Lecteur controle acces (en rouge dépose et pose en vert nouveau projet)
	Détecteur incendie
	Interrupteur poussoir
	Interrupteur simple allumage
	Bloc Autonome de Sécurité
	Luminaires panel led déposé et à reposer en fin de projet
	Luminaires de type applique murale
	Luminaires de type hublot
	Evaporateur de type cassette
	Vent module déposer
	bleue matériel neuf
	Evaporateur de type mural

Ce document appartient a la cour d'appel de Papeete, toute divulgation, reproduction ou utilisation de tout ou partie de ce document ne peut être faite sans l'autorisation écrite de la cour d'appel de Papeete

COUR D'APPEL DE PAPEETE

RENOVATION BUREAUX APRES DESAMANTAGE 2026
PLAN LOT TECHNIQUE existant (contrôle d'accès, SSI)

Date 05-12-2025	Phase DCE	Indice A	Dessiné par P PS	Maître d'ouvrage Cour d'Appel	Bureau de contrôle S/O	Modifications		COUR D'APPEL DE PAPEETE	
N° Affaire 2026-04	N° de plan 011	Echelle S/O	Format A3	Maître d'oeuvre SAR	Bureau d'étude SAR	Date 05-12-2025	Désignation Création du document		
								SERVICE ADMINISTRATIF REGIONAL SERVICE IMMOBILIER PAPEETE, Tahiti Tel 40 50 76 28	



LEGENDE :	
	Lecteur controle acces (en rouge dépose et pose en vert nouveau projet)
	Détecteur incendie
	Interrupteur poussoir
	Interrupteur simple allumage
	Bloc Autonome de Sécurité
	Evaporateur de type mural
	Point de travail encastré division (3 prises élec normal/2 prises secours 2 prises info)
	Evaporateur de type cassette Vert modèle déposer bleue matériel neuf
	Luminaire panel led déposé et reposé en fin de projet
	Luminaire de type applique murale
	Luminaire de type hublot

Ce document appartient a la cour d'appel de Papeete, toute divulgation, reproduction ou utilisation de tout ou partie de ce document ne peut être faite sans l'autorisation écrite de la cour d'appel de Papeete

COUR D'APPEL DE PAPEETE		Date	Phase	Indice	Dessiné par	Maître d'ouvrage	Bureau de contrôle	Modifications		COUR D'APPEL DE PAPEETE	
RENOVATION BUREAUX APRES DESAMIANPAGE 2026 PLAN LOT TECHNIQUE PROJET (contrôle d'accès, SSI)		05-12-2025	DCE	A	P PS	Cour d'Appel	S/O	Date	Désignation	SERVICE ADMINISTRATIF REGIONAL SERVICE IMMOBILIER PAPEETE, Tahiti Tel 40 50 76 28	
		N° Affaire 2026-04	N° de plan 012	Echelle S/O	Format A3	Maître d'oeuvre SAR	Bureau d'étude SAR	05-12-2025	Création du document		

